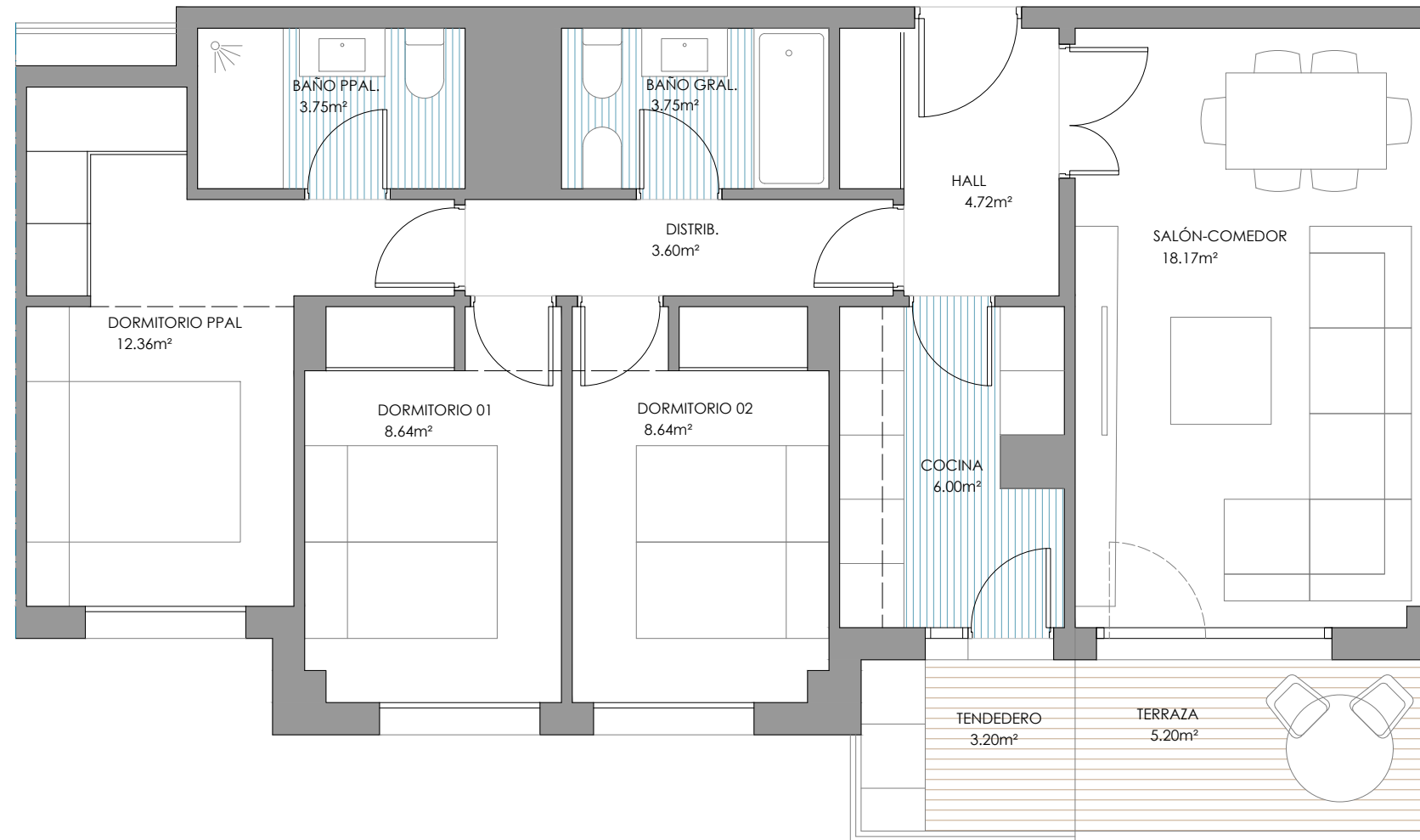


TIPO 17_3D

PLANTA TIPO X 2



Nº VIVIENDAS: 1 Unidad

VIVIENDA TIPO 17 3D	SUP.UTIL
Hall	4,72 m ²
Salon-Comedor	18,17 m ²
Cocina	6,00 m ²
Distribuidor	3,60 m ²
Dormitorio Principal	12,36 m ²
Dormitorio 01	8,64 m ²
Dormitorio 02	8,64 m ²
Baño Principal	3,75 m ²
Baño General	3,75 m ²
SUPERFICIE EXTERIOR	
Tendedero	3,20 m ²
Terraza	5,20 m ²
SUPERFICIE TOTAL EXTERIOR	8,40 m²
TOTAL SUPERFICIE UTIL COMPUTABLE	73,83 m²
TOTAL SUP. CONSTRUIDA CON COMUNES	96,53 m²

NOTA:
La superficie útil total, es la superficie útil interior, mas la sup. útil de elementos exteriores (tendederos, terrazas,...) computando estos al 50% y , en cualquier caso, con un máximo computable de terrazas del 10%.



RESIDENCIAL DE 37 VIVIENDAS V.P.PL. CON GARAJES , PISCINA TRASTEROS Y ZONAS COMUNES EN LA PARCELA 3-D SECTOR V-3 "EL MONTECILLO" CALLE MERCEDES FORMICA EN LAS ROZAS . MADRID

