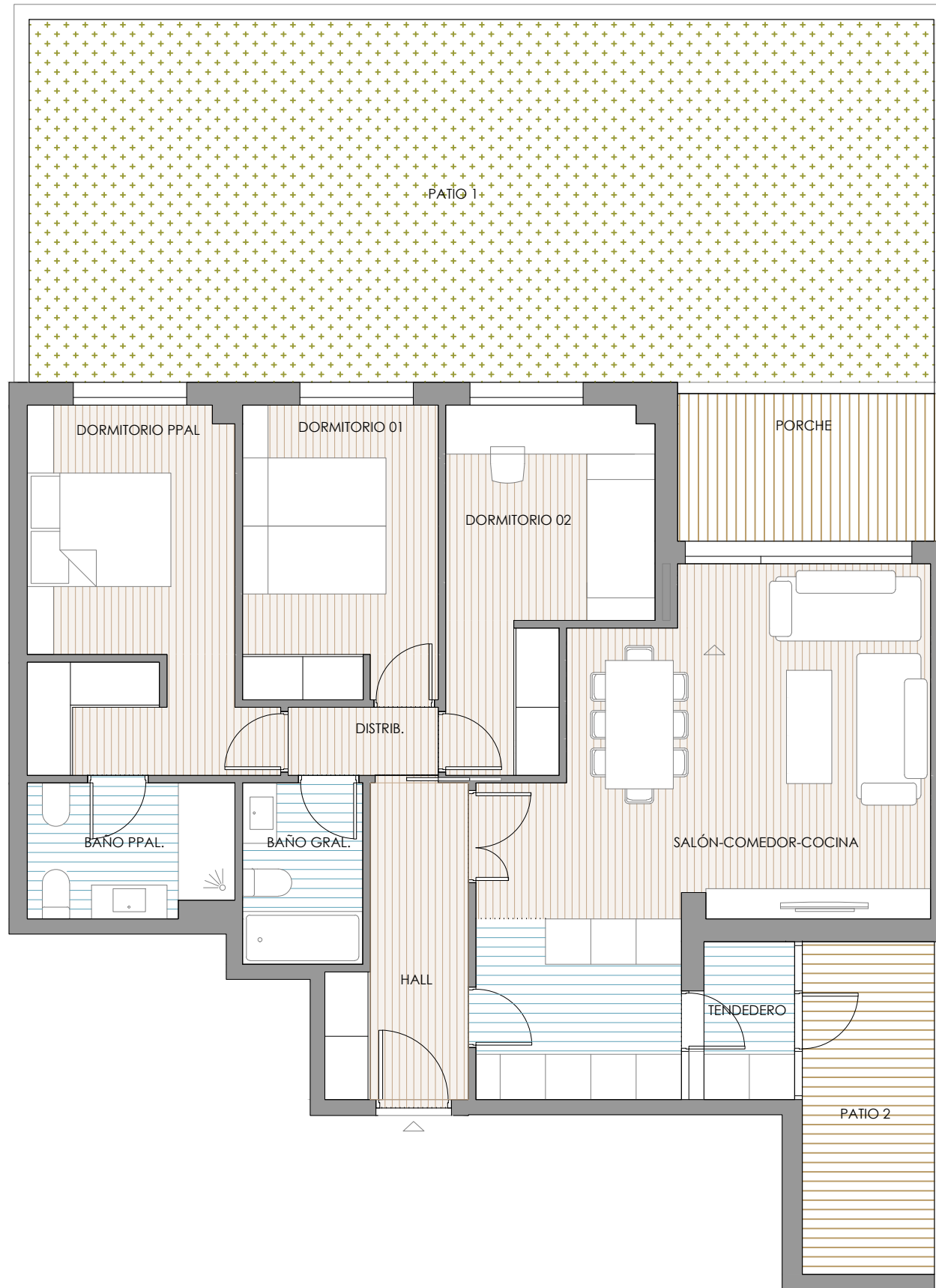


PLANTA BAJA



Nº VIVIENDAS: 4 Unidades

VIVIENDA TIPO 06 3D	SUP.UTIL
Hall	6,65 m ²
Salon-Comedor-Cocina	30,15 m ²
Distribuidor	1,79 m ²
Dormitorio Principal	13,78 m ²
Dormitorio 01	10,13 m ²
Dormitorio 02	10,93 m ²
Baño Principal	4,84 m ²
Baño General	3,90 m ²
TOTAL SUP.INTERIOR	82,17 m²
SUPERFICIE EXTERIOR	
Tendedero	2,51 m ²
Porche cubierto Uso y Disfrute	6,63 m²
Patio 1 Uso y Disfrute	58,01 m²
Patio 2 Uso y Disfrute	7,70 m²
Superficie a computar 50 % Sup Exterior	1,26 m²
TOTAL SUPERFICIE UTIL COMPUTABLE	83,43 m²
TOTAL SUP. CONSTRUIDA CON COMUNES	107,59 m²



CONJUNTO RESIDENCIAL DE 50 VIVIENDAS VPPB, GARAJE, TRASTEROS Y PISCINA. Avenida de Cristóbal Colón nº6. Parcela 18.3 del Sector SUP-4
Las Adelfillas. Colmenar Viejo, Madrid .

septiembre, 2024

NOTA: Los datos aquí contenidos están sujetos a posibles modificaciones consecuencia de exigencias comerciales, jurídicas o técnicas. La marca y modelo concretos de cada producto se hacen constar a efectos orientativos, por lo que los productos mencionados podrán ser sustituidos por otros de calidad equivalente de concurrir exigencias comerciales (incluidas de distribución de productos), jurídicas o técnicas que así lo aconsejen.