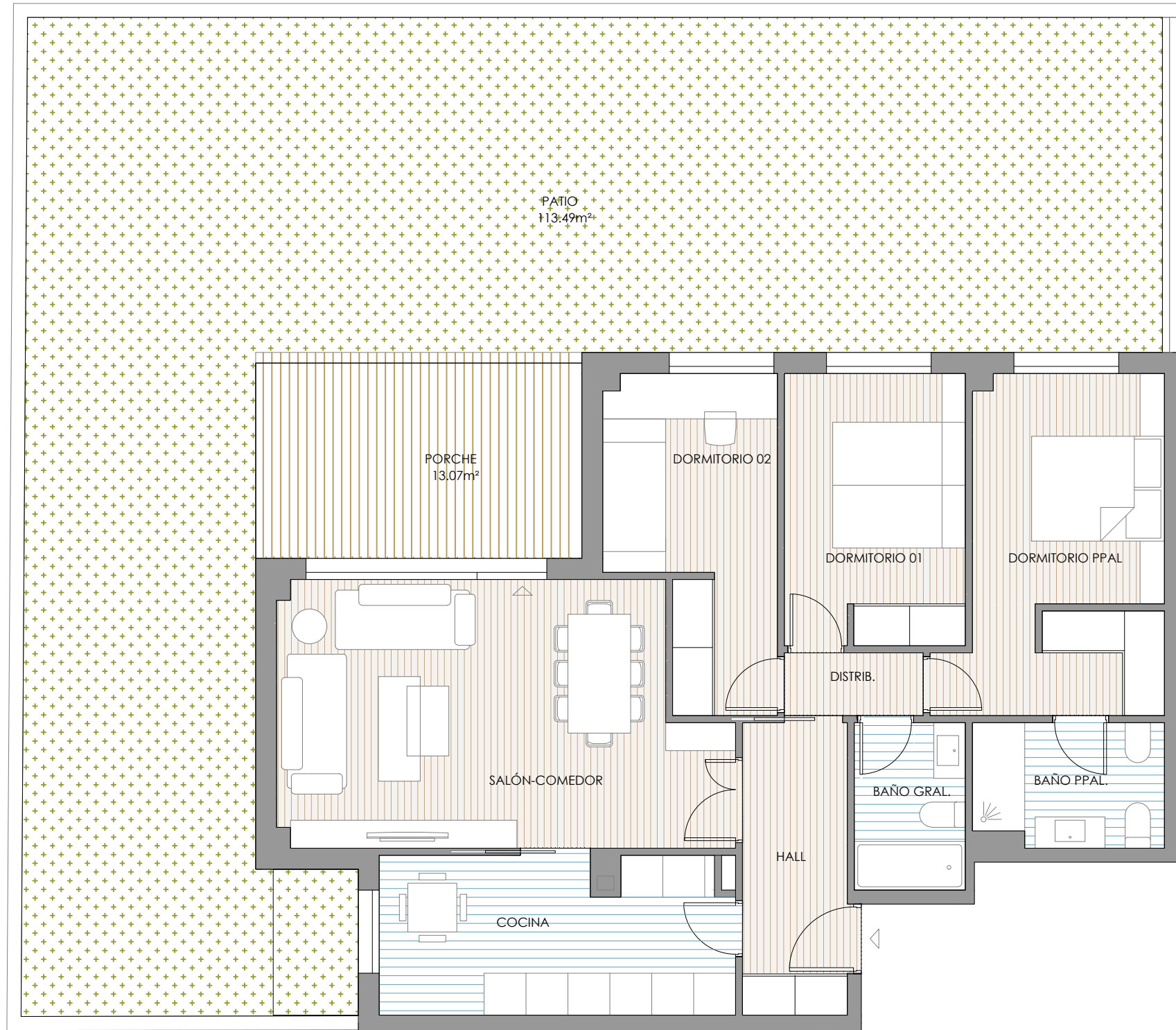


PLANTA BAJA



**Nº VIVIENDAS: 6 Unidades**

VIVIENDA TIPO 03 3D	SUP.UTIL
Hall	6,57 m <sup>2</sup>
Salon-Comedor	23,25 m <sup>2</sup>
Cocina	11,60 m <sup>2</sup>
Distribuidor	1,79 m <sup>2</sup>
Dormitorio Principal	13,78 m <sup>2</sup>
Dormitorio 01	10,13 m <sup>2</sup>
Dormitorio 02	10,16 m <sup>2</sup>
Baño Principal	4,84 m <sup>2</sup>
Baño General	3,90 m <sup>2</sup>
MUROS Y TABIQUES	-----
<b>TOTAL SUP.INTERIOR</b>	<b>86,02 m<sup>2</sup></b>
<b>SUPERFICIE EXTERIOR</b>	
Terraza / Patio Uso y Disfrute (*)	Variable
<b>TOTAL SUPERFICIE UTIL COMPUTABLE</b>	<b>86,02 m<sup>2</sup></b>
<b>TOTAL SUP. CONSTRUIDA CON COMUNES</b>	<b>109,82 m<sup>2</sup></b>

(\*)SUPERFICIE REFLEJADA EN PLANO



CONJUNTO RESIDENCIAL DE 50 VIVIENDAS VPPB, GARAJE, TRASTEROS Y PISCINA. Avenida de Cristóbal Colón nº6. Parcela 18.3 del Sector SUP-4  
Las Adelfillas. Colmenar Viejo, Madrid .

septiembre, 2024

NOTA: Los datos aquí contenidos están sujetos a posibles modificaciones consecuencia de exigencias comerciales, jurídicas o técnicas. La marca y modelo concretos de cada producto se hacen constar a efectos orientativos, por lo que los productos mencionados podrán ser sustituidos por otros de calidad equivalente de concurrir exigencias comerciales (incluidas de distribución de productos), jurídicas o técnicas que así lo aconsejen.