

TIPO 9

3 Dormitorios

Planta: 9ª Letra: C y E

Superficies:

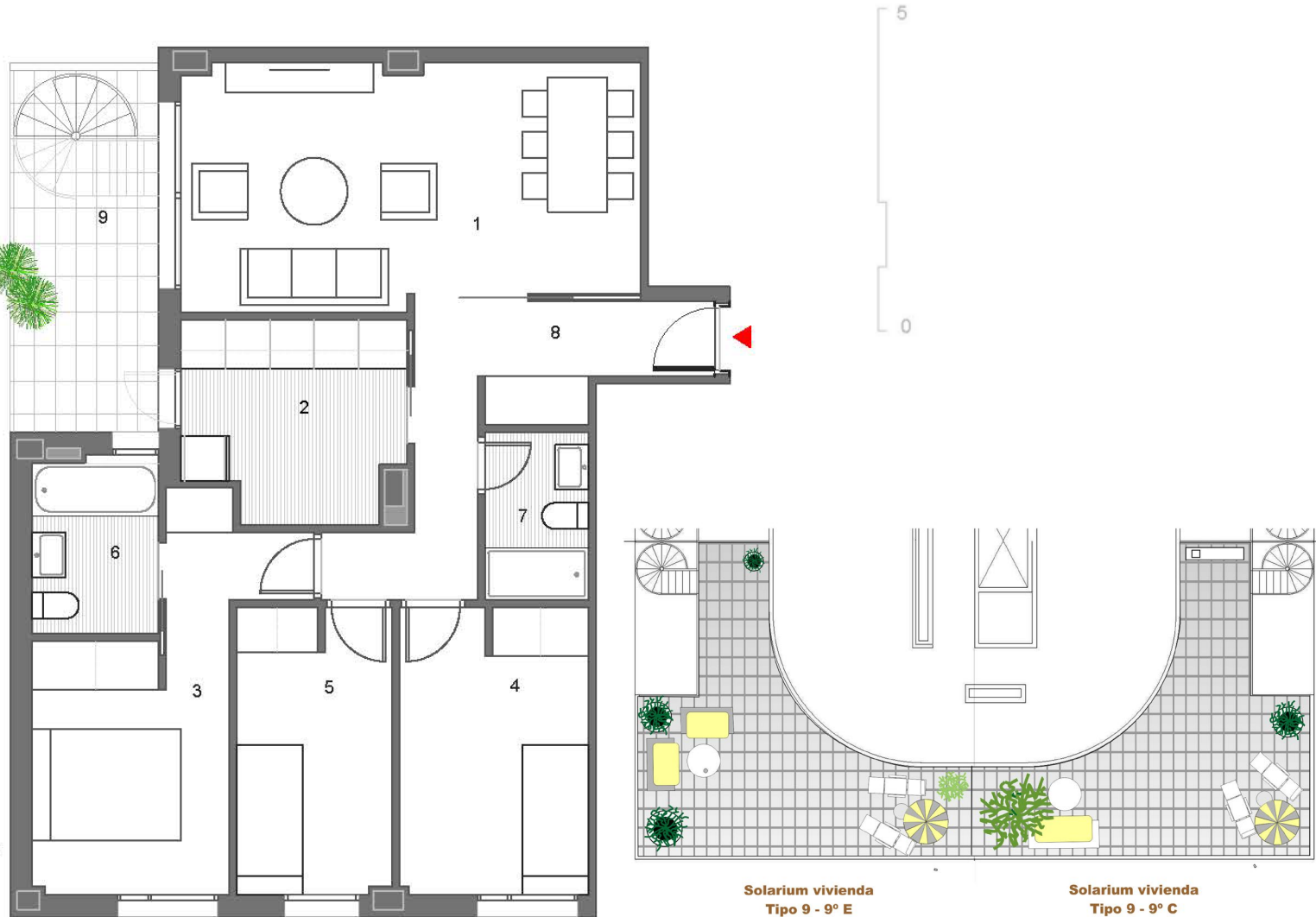
1	Salón - Comedor	19,97	m ²
2	Cocina	7,67	m ²
3	Dormitorio Ppal.	11,79	m ²
4	Dormitorio 1	9,80	m ²
5	Dormitorio 2	8,05	m ²
6	Baño 1	4,07	m ²
7	Baño 2	3,21	m ²
8	Distribuidor	8,62	m ²
9	Terraza descubierta (*)	9,70	m ²

(*) i./ escalera acceso a Solarium

Total Superficie Útil 73,18 m²

Total Superficie Const. 85,42 m²

Total Superficie Const.+zc 101,01 m²



Terraza, de uso privativo para las viviendas **Tipo 9, letras C y E**, se accede desde la escalera de la terraza de planta 9ª y tiene una superficie estimada de 60,05 m², susceptible de modificación en base al desarrollo del proyecto.

