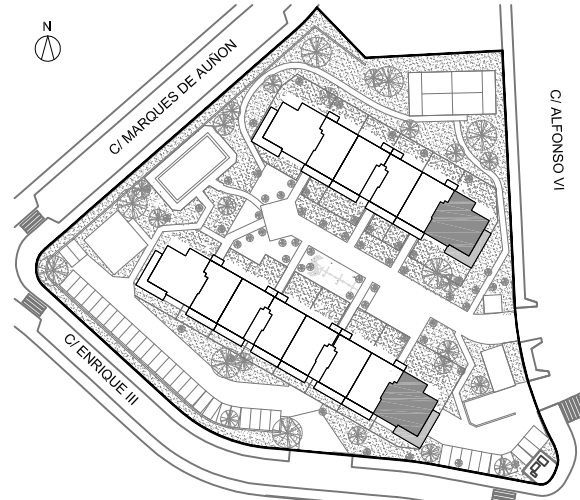


98 VIVIENDAS DE 2 y 3 DORMITORIOS CON GARAJE Y TRASTERO EN VALDEMORO

ZONAS COMUNES con más de 5.000 m² que incluyen PISCINA, PISTA de PADEL, PARQUE INFANTIL y JARDINES

28marzo2019

EMPLAZAMIENTO



DESCRIPCIÓN DE LA VIVIENDA

Plantas 1, 2, 3, 4, 5	Vivienda TIPO ESQUINA - A	
S	Salón-comedor	22.35 m ²
C	Cocina	9.65 m ²
Td	Tendedero	3.65 m ²
P	Pasillo-acceso	7.00 m ²
D1	Dormitorio 1	15.50 m ²
B1	Baño 1	5.00 m ²
D2	Dormitorio 2	10.00 m ²
D3	Dormitorio 3	9.15 m ²
B2	Baño 2	3.25 m ²

Superficie útil vivienda	85.55 m ²
--------------------------	----------------------

T - Terraza	21.15 m ² m ²
-------------	-------------------------------------

Superficie construida	115.49 m ²
-----------------------	-----------------------

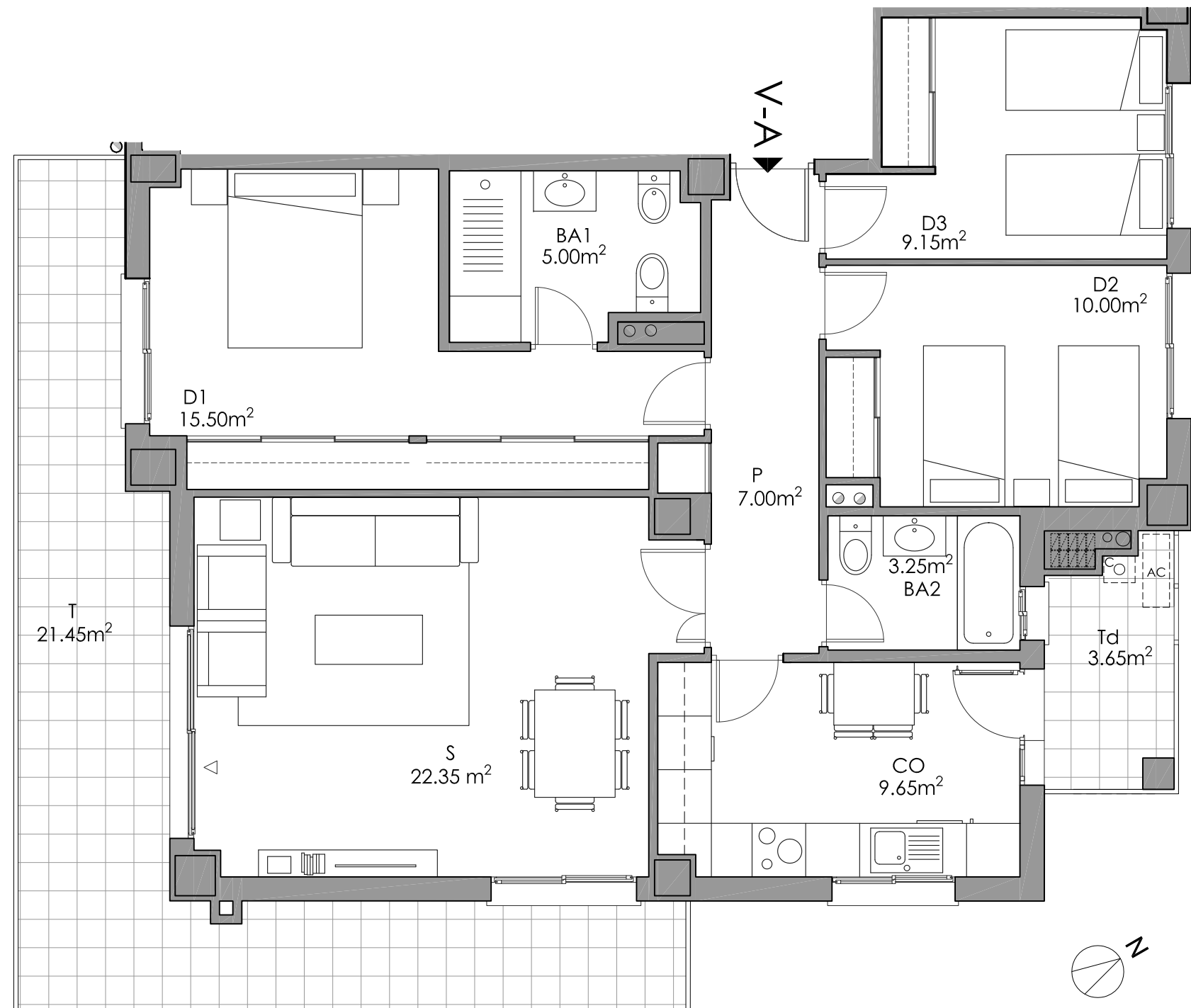
Superficie Terraza	22.15 m ²
--------------------	----------------------

Superficie Jardín	0 m ² m ²
-------------------	---------------------------------

Total Superficie construida	137.64 m ²
-----------------------------	-----------------------

* Las superficies rotuladas en la planta son útiles.

* La superficie construida incluye la parte proporcional de zonas comunes.



esc 1/60
0 0.5 1 2 3 4 5 10 m



C/ ALFONSO VI Nº 51 - VALDEMORO (MADRID)