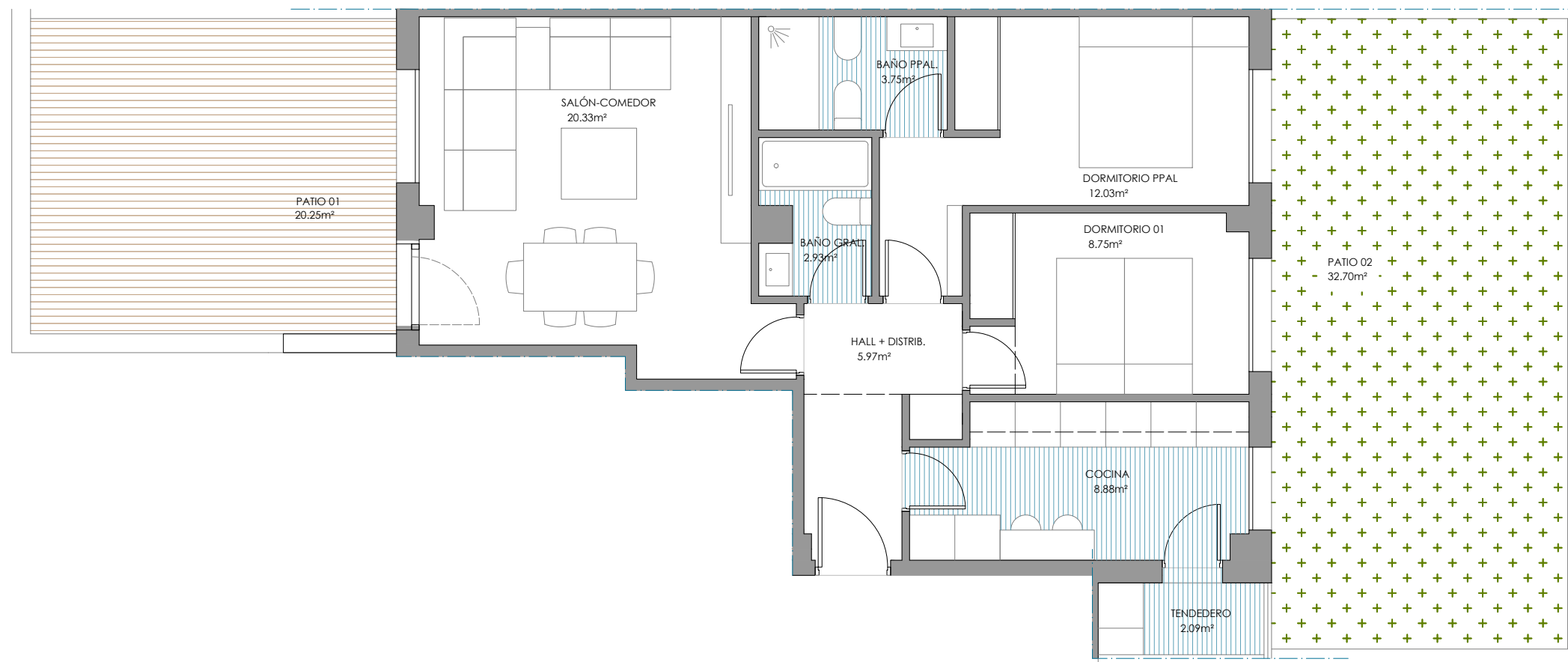


TIPO 02_2D (JARDÍN)



Nº VIVIENDAS: 2 Unidad

VIVIENDA TIPO 2 2D	SUP.UTIL
Hall-Distribuidor	5,97 m ²
Salon-Comedor	20,33 m ²
Cocina	8,88 m ²
Dormitorio Principal	12,03 m ²
Dormitorio 01	8,75 m ²
Baño Principal	3,75 m ²
Baño General	2,93 m ²
SUPERFICIE EXTERIOR	
Tendedero	2,09 m ²
Patio 01	20,25 m ²
Patio 02	32,70 m ²
SUPERFICIE TOTAL EXTERIOR	55,04 m²
TOTAL SUPERFICIE UTIL COMPUTABLE	68,90 m²
TOTAL SUP. CONSTRUIDA CON COMUNES	90,16 m²

NOTA:
La superficie útil total, es la superficie útil interior, mas la sup. útil de elementos exteriores (tendederos, terrazas,...) computando estos al 50% y , en cualquier caso, con un máximo computable de terrazas del 10%.



RESIDENCIAL DE 37 VIVIENDAS V.P.PL. CON GARAJES , PISCINA TRASTEROS Y ZONAS COMUNES
EN LA PARCELA 3-D SECTOR V-3 "EL MONTECILLO" CALLE MERCEDES FORMICA EN LAS ROZAS . MADRID

