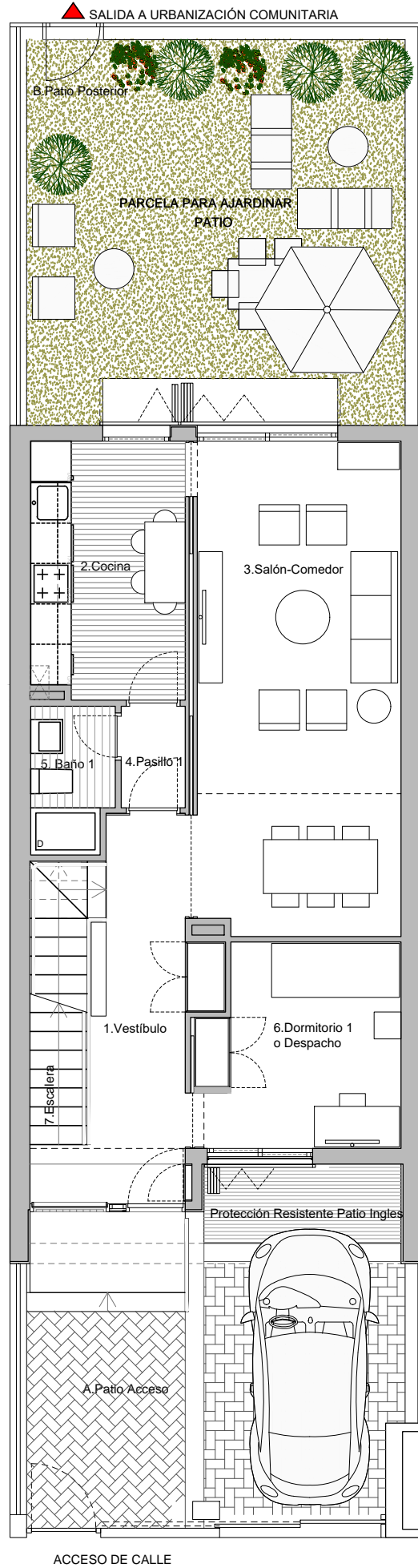
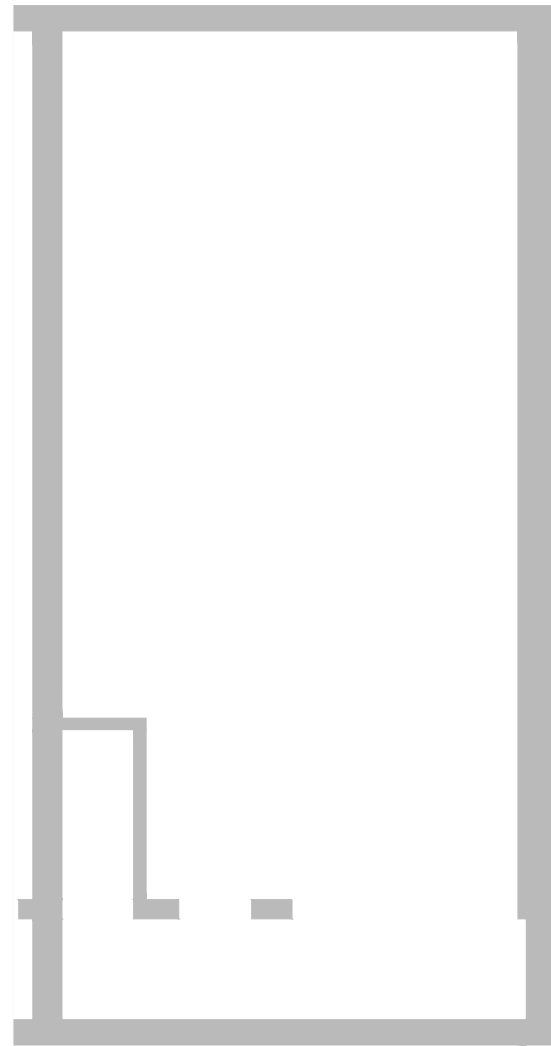
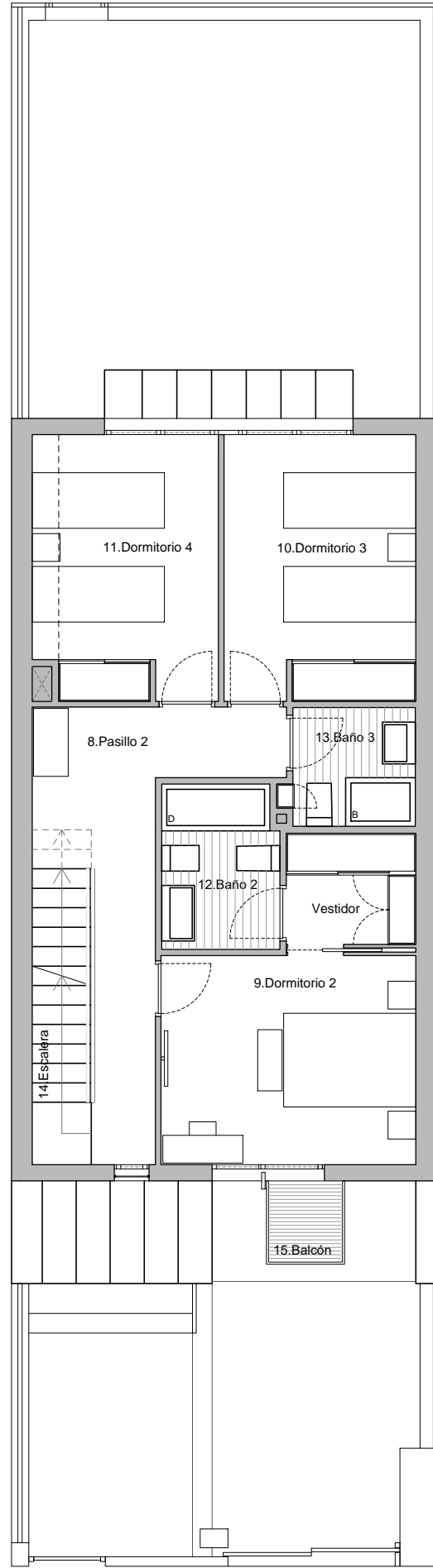


50 Viviendas Unifamiliares, Garaje, Piscina y Padel - VALDEMORO - Avda. Hispanoamérica, C/Bolivia, C/Chile y C/Méjico

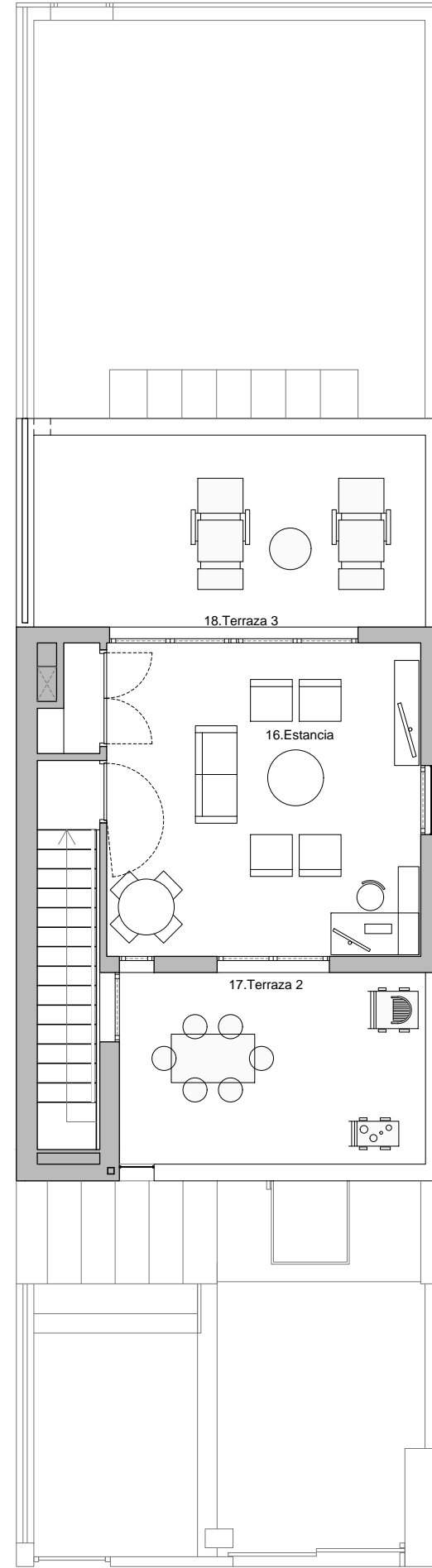


P. SÓTANO

P. BAJA



P. PRIMERA



P. ÁTICO

SUPERFICIES ÚTILES APROXIMADAS

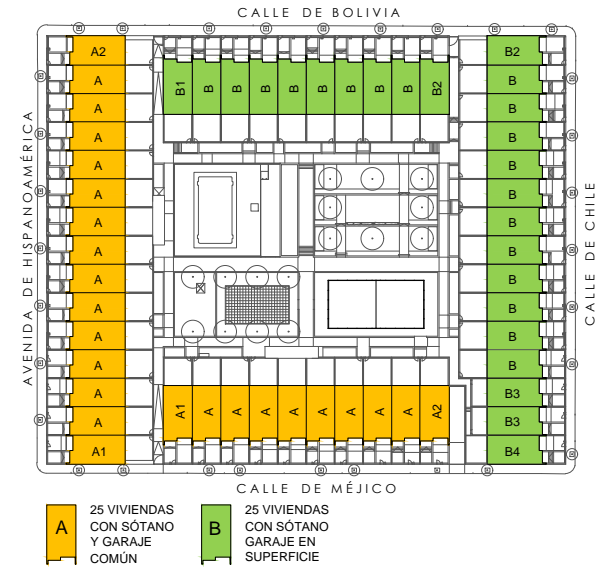
a...c Sótano	60.82m ²
TOTAL SÓTANO	60.82m²
1. Vestibulo	9.35m ²
2. Cocina	8.85m ²
3. Salón-Comedor	22.44m ²
4. Pasillo 1	1.43m ²
5. Baño 1	2.62m ²
6. Dormitorio 1	8.89m ²
7. Escalera	3.57m ²
TOTAL BAJA	57.15m²
8. Pasillo 2	9.97m ²
9. Dormitorio 2	14.15m ²
10. Dormitorio 3	10.55m ²
11. Dormitorio 4	10.00m ²
12. Baño 2	3.95m ²
13. Baño 3	3.09m ²
14. Escalera	4.10m ²
15. Balcón	1.38m ²
TOTAL PRIMERA	57.19m²
16. Estancia	22.55m ²
17. Terraza 2	12.10m ²
18. Terraza 3	15.55m ²
TOTAL ÁTICO	50.20m²

TOTAL SUPERFICIE ÚTIL 225.36m²
TOTAL SUPERFICIE CONSTRUIDA (incluye terrazas ático) 266.54m²

SUPERFICIE DE PARCELA

Patio acceso	30.75m ²
Ocupación vivienda	68.37m ²
Patio posterior	35.88m ²
TOTAL	135.00m²

LA VVDA TIENE UNA PLAZA EN PATIO DE ACCESO



VT.B2 2uds.

0 0,5 1 2 3
ESCALA GRÁFICA



"ANCAMAR, INVERSIÓN Y GESTIÓN S.L." C/ PADILLA, 39 Bajo. MADRID - tlfnos. 91.309.66.88 - 619.15.98.31

ADVERTENCIA: ESTE PLANO PODRÁ SUFRIR ALTERACIONES COMO CONSECUENCIA DE LA INCIDENCIA DE LAS INICIATIVAS QUE PUEDAN PRESENTARSE COMO CONSECUENCIA DE LA TRAMITACIÓN ANTE LAS ADMINISTRACIONES O DURANTE LA EJECUCIÓN DE OBRA