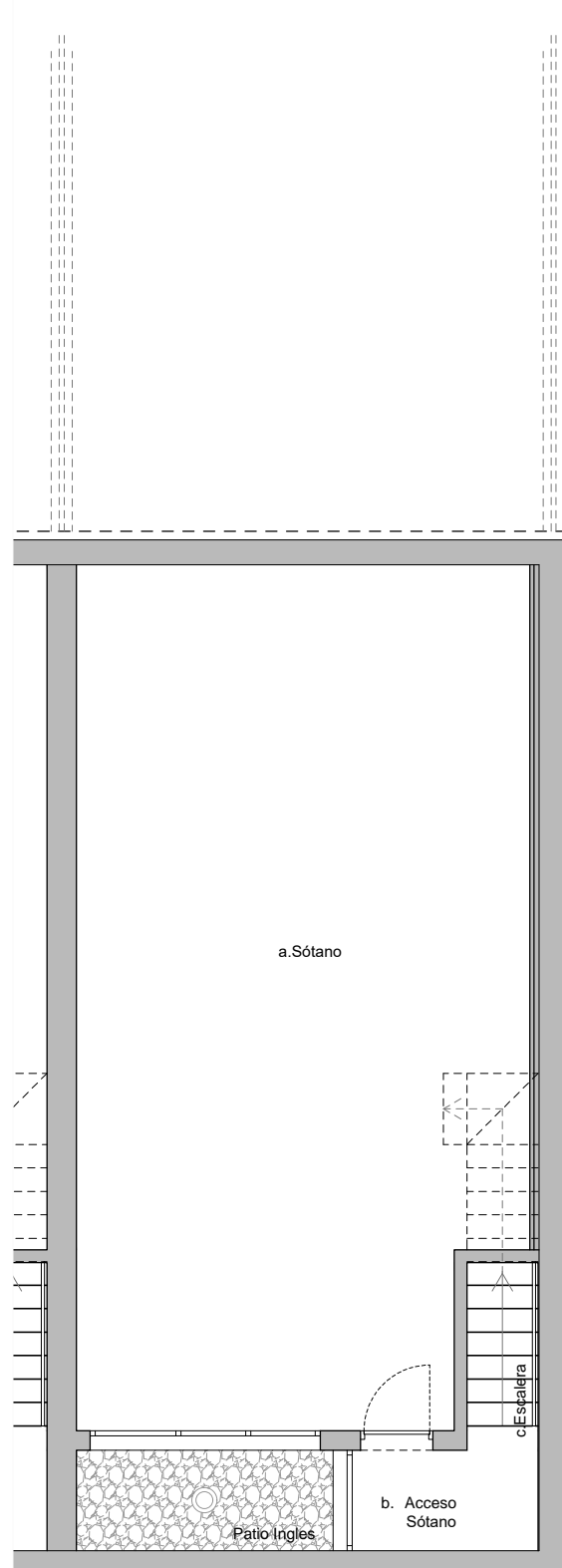
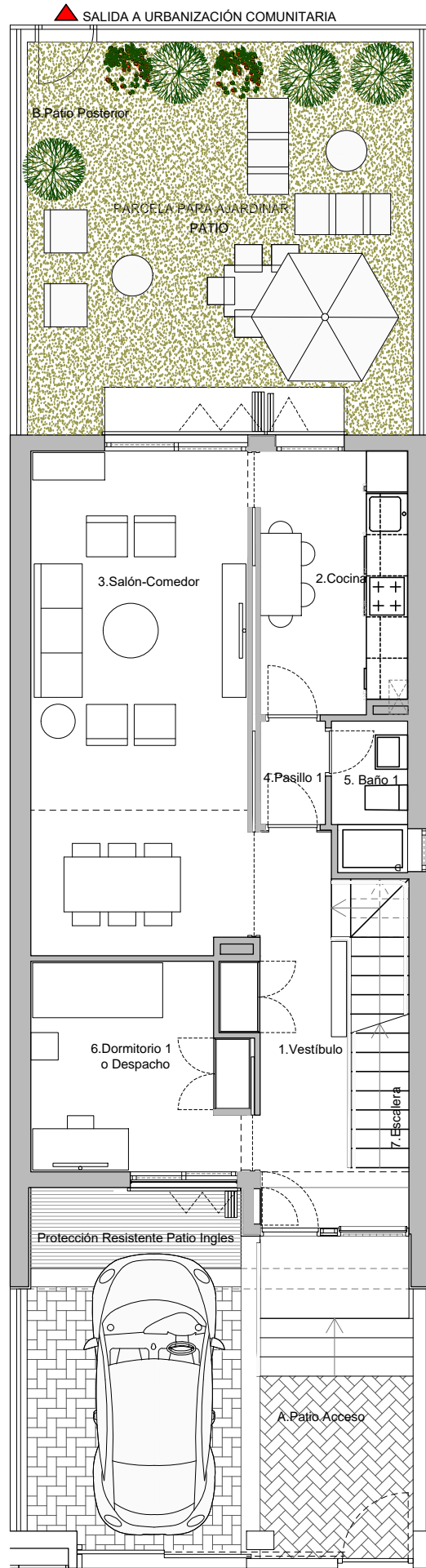


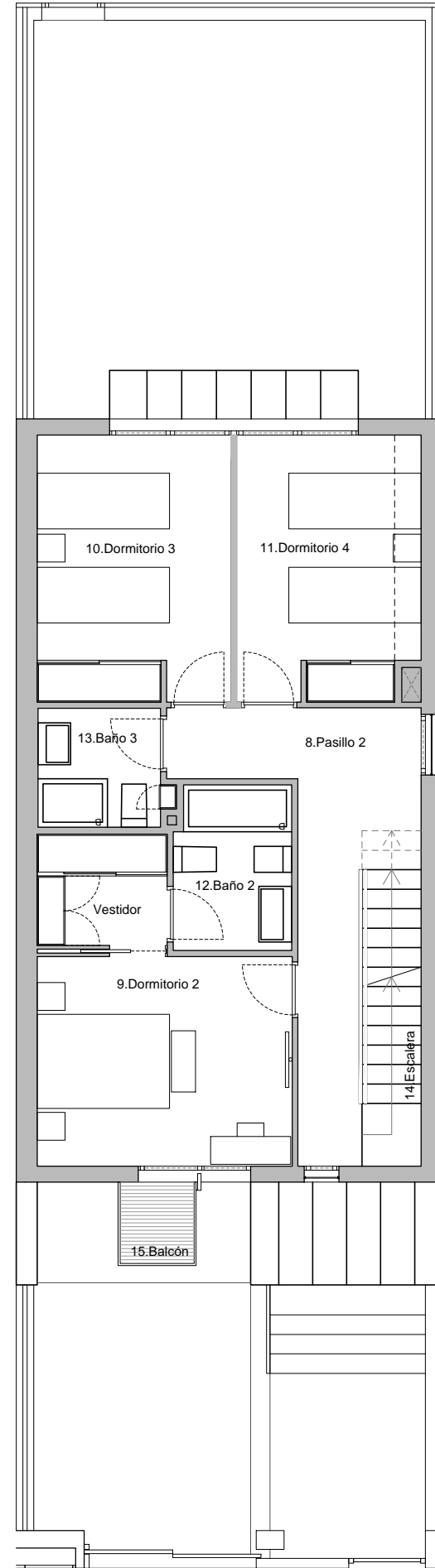
# 50 Viviendas Unifamiliares, Garaje, Piscina y Padel - VALDEMORO - Avda. Hispanoamérica, C/Bolivia, C/Chile y C/Méjico



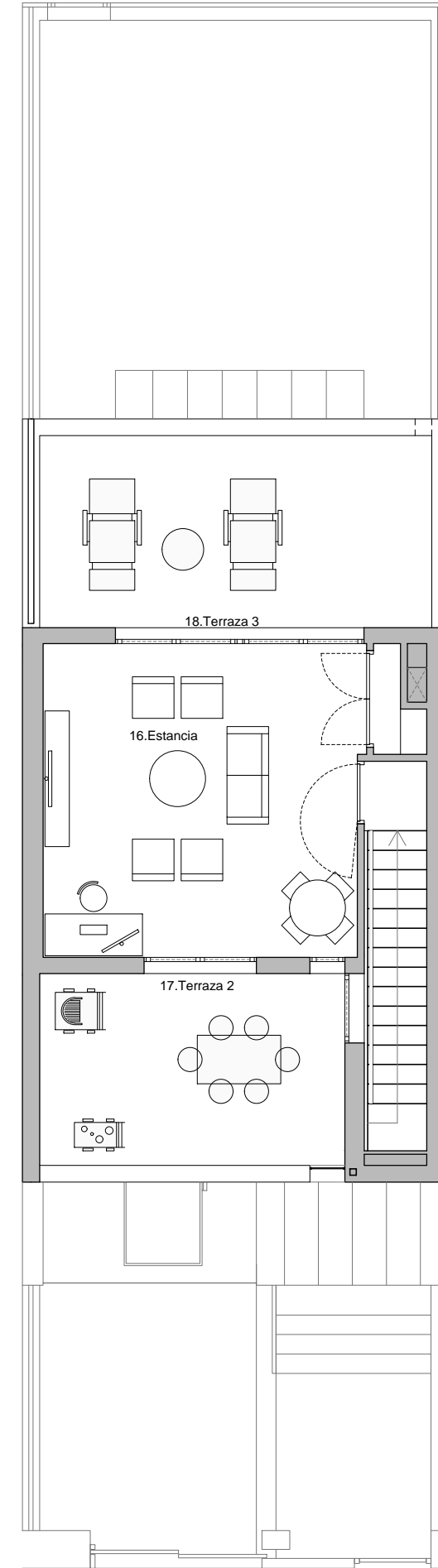
P. SÓTANO



P. BAJA



P. PRIMERA



P. ÁTICO

**SUPERFICIES ÚTILES APROXIMADAS**

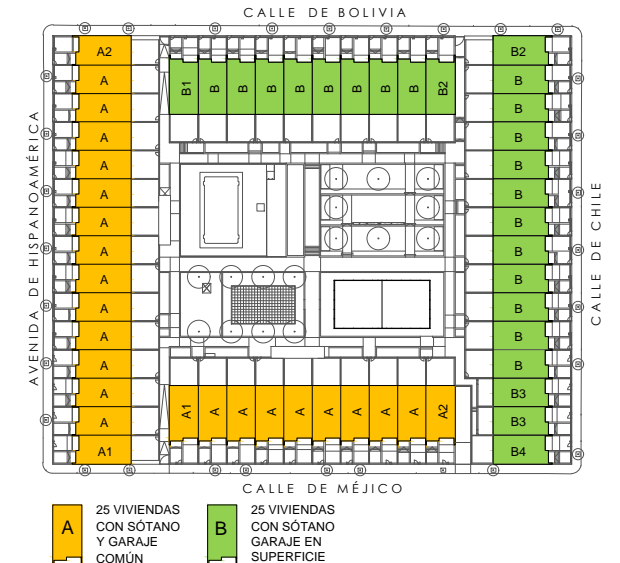
a...c Sótano	60.94m <sup>2</sup>
<b>TOTAL SÓTANO</b>	<b>60.94m<sup>2</sup></b>
1. Vestíbulo	8.57m <sup>2</sup>
2. Cocina	8.29m <sup>2</sup>
3. Salón-Comedor	23.44m <sup>2</sup>
4. Pasillo 1	1.43m <sup>2</sup>
5. Baño 1	2.39m <sup>2</sup>
6. Dormitorio 1	9.31m <sup>2</sup>
7. Escalera	3.57m <sup>2</sup>
<b>TOTAL BAJA</b>	<b>57.00m<sup>2</sup></b>
8. Pasillo 2	9.97m <sup>2</sup>
9. Dormitorio 2	14.15m <sup>2</sup>
10. Dormitorio 3	10.65m <sup>2</sup>
11. Dormitorio 4	9.90m <sup>2</sup>
12. Baño 2	3.95m <sup>2</sup>
13. Baño 3	3.09m <sup>2</sup>
14. Escalera	4.10m <sup>2</sup>
15. Balcón	1.38m <sup>2</sup>
<b>TOTAL PRIMERA</b>	<b>57.19m<sup>2</sup></b>
16. Estancia	22.55m <sup>2</sup>
17. Terraza 2	12.10m <sup>2</sup>
18. Terraza 3	15.55m <sup>2</sup>
<b>TOTAL ÁTICO</b>	<b>50.20m<sup>2</sup></b>

**TOTAL SUPERFICIE ÚTIL 225.33m<sup>2</sup>**  
**TOTAL SUPERFICIE CONSTRUIDA (incluye terrazas ático) 266.16m<sup>2</sup>**

**SUPERFICIE DE PARCELA**

Patio acceso	30.84m <sup>2</sup>
Ocupación vivienda	68.28m <sup>2</sup>
Patio posterior	35.88m <sup>2</sup>
<b>TOTAL</b>	<b>135.00m<sup>2</sup></b>

**LA VVDA TIENE UNA PLAZA EN PATIO DE ACCESO**



**VT.B1 1ud.**

0 0,5 1 2 3  
ESCALA GRÁFICA



ADVERTENCIA: ESTE PLANO PODRÁ SUFRIR ALTERACIONES COMO CONSECUENCIA DE LA TRAMITACIÓN ANTE LAS ADMINISTRACIONES O DURANTE LA EJECUCIÓN DE OBRA