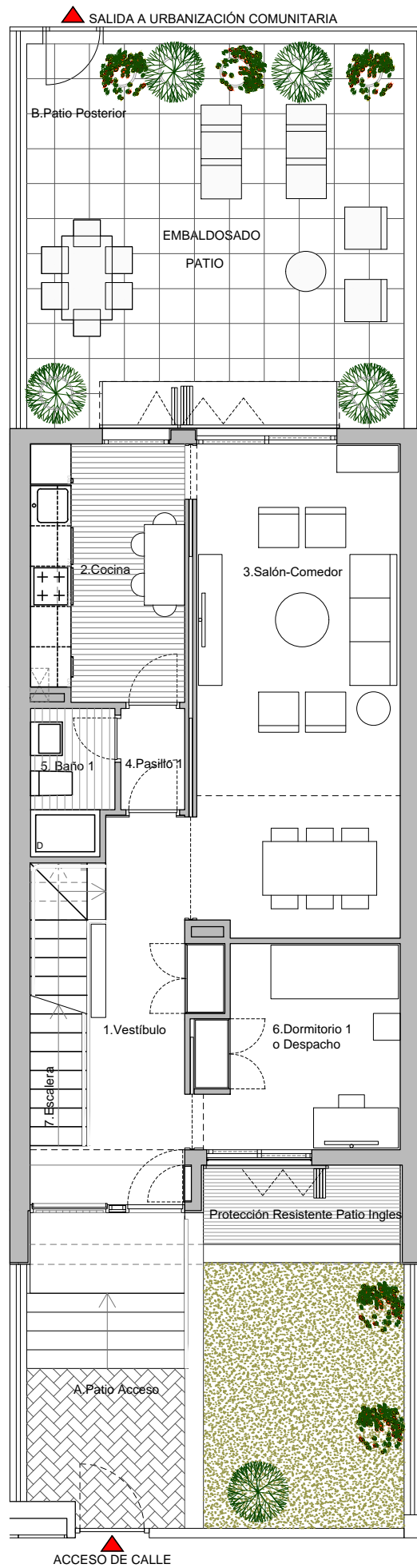
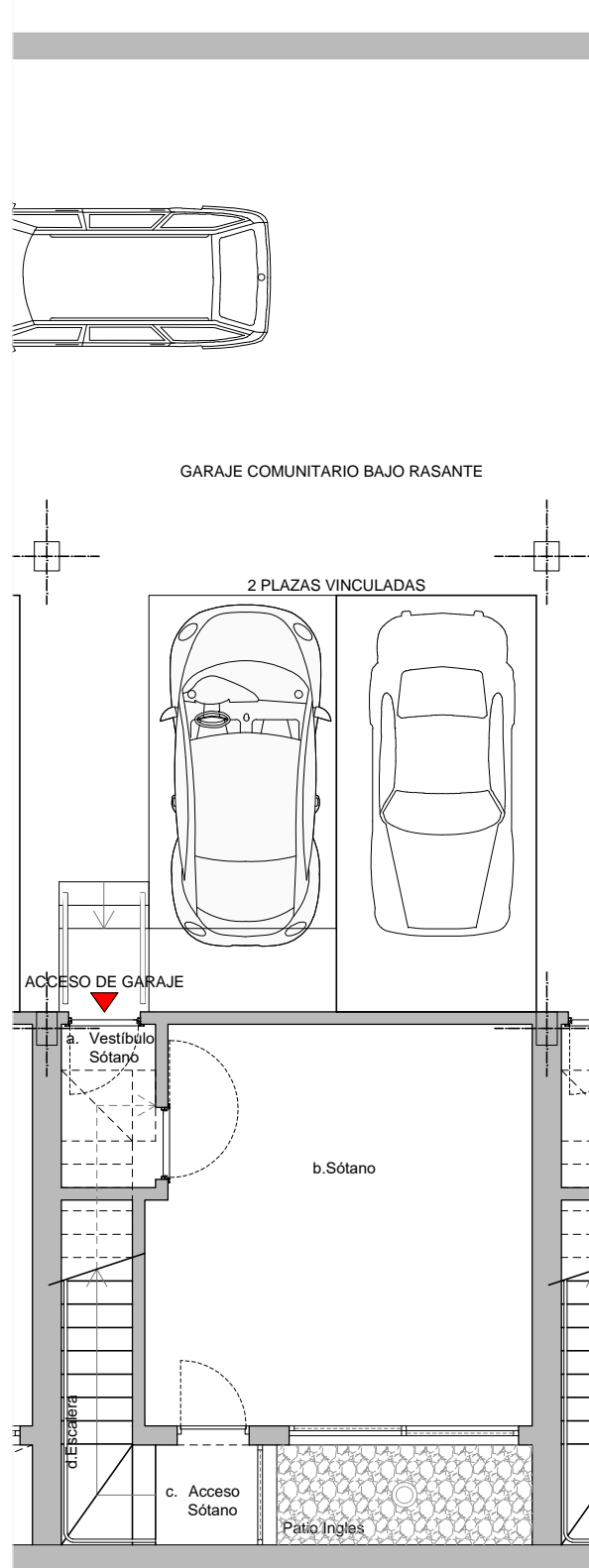
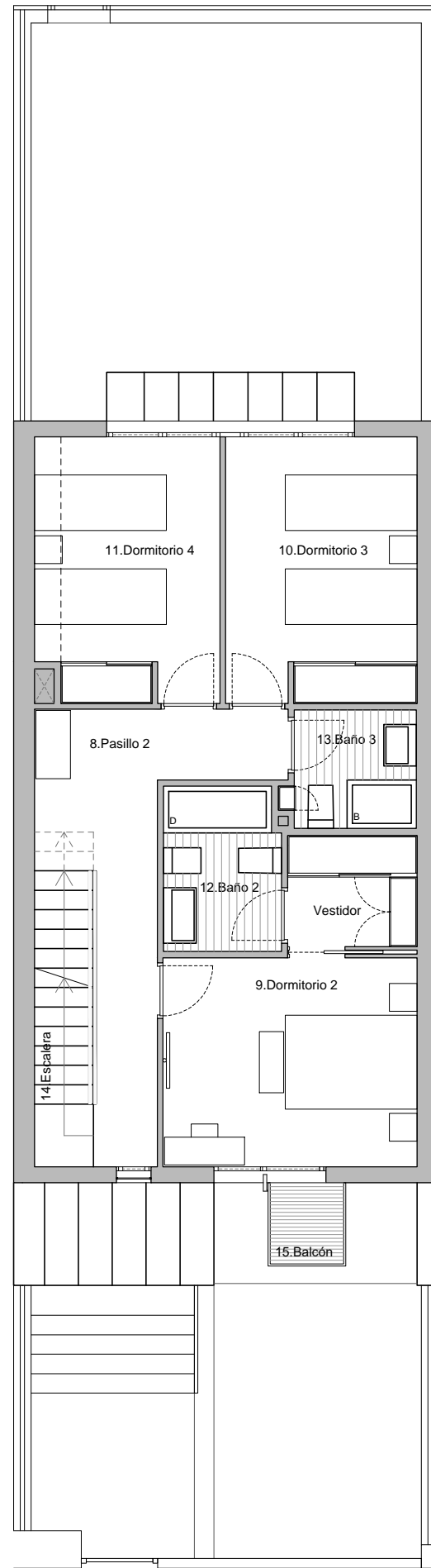


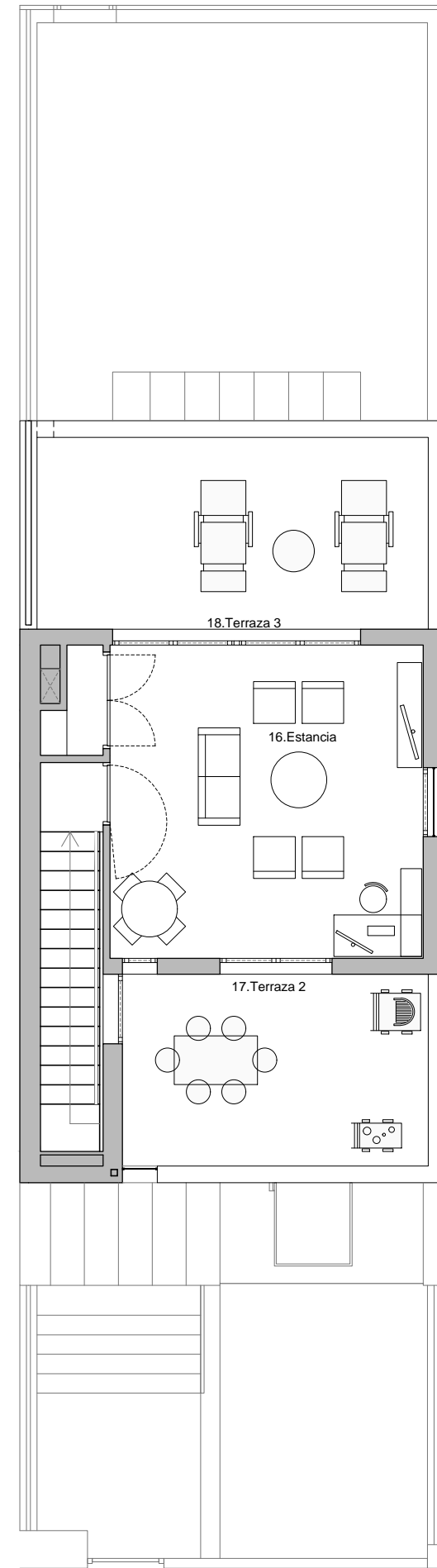
50 Viviendas Unifamiliares, Garaje, Piscina y Padel - VALDEMORO - Avda. Hispanoamérica, C/Bolivia, C/Chile y C/Méjico



P. SÓTANO



P. BAJA



P. PRIMERA

P. ÁTICO

VT.A2 2uds.

0 0,5 1 2 3
ESCALA GRÁFICA

SUPERFICIES ÚTILES APROXIMADAS

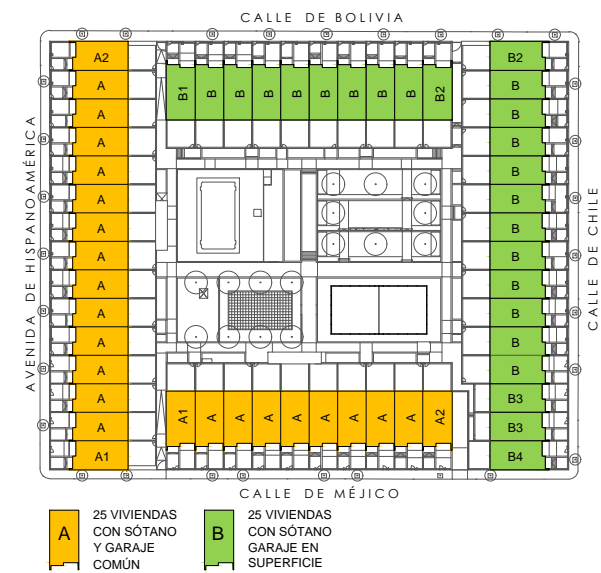
A. P. Prop. Garaje Común	74.02m ²
a...d Sótano	30.90m ²
TOTAL SÓTANO	104.92m²
1. Vestíbulo	9.35m ²
2. Cocina	8.85m ²
3. Salón-Comedor	22.44m ²
4. Pasillo 1	1.43m ²
5. Baño 1	2.62m ²
6. Dormitorio 1	8.89m ²
7. Escalera	3.57m ²
TOTAL BAJA	57.15m²
8. Pasillo 2	9.97m ²
9. Dormitorio 2	14.15m ²
10. Dormitorio 3	10.55m ²
11. Dormitorio 4	10.00m ²
12. Baño 2	3.95m ²
13. Baño 3	3.09m ²
14. Escalera	4.10m ²
15. Balcón	1.38m ²
TOTAL PRIMERA	57.19m²
16. Estancia	22.55m ²
17. Terraza 2	12.10m ²
18. Terraza 3	15.55m ²
TOTAL ÁTICO	50.20m²

TOTAL SUPERFICIE ÚTIL 195.44m²
TOTAL SUPERFICIE CONSTRUIDA (incluye terrazas ático) 310.10m²

SUPERFICIE DE PARCELA

Patio acceso	30.75m ²
Ocupación vivienda	68.37m ²
Patio posterior	35.88m ²
TOTAL	135.00m²

LA VVDA TIENE 2 PLZAS. VINCULADAS



A 25 VIVIENDAS CON SÓTANO Y GARAJE COMÚN
B 25 VIVIENDAS CON SÓTANO GARAJE EN SUPERFICIE

