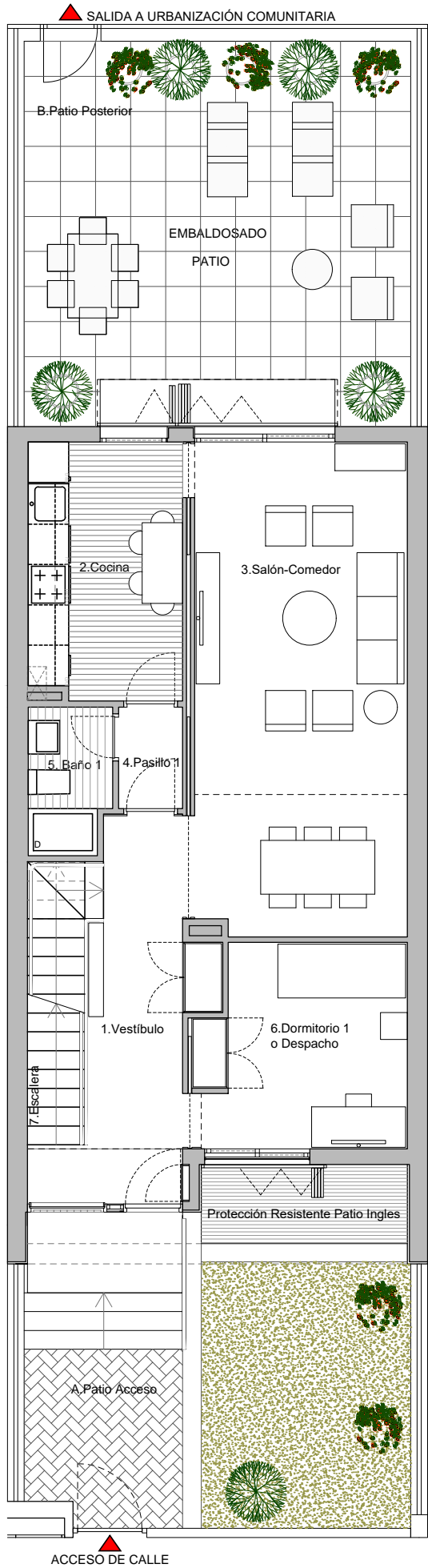
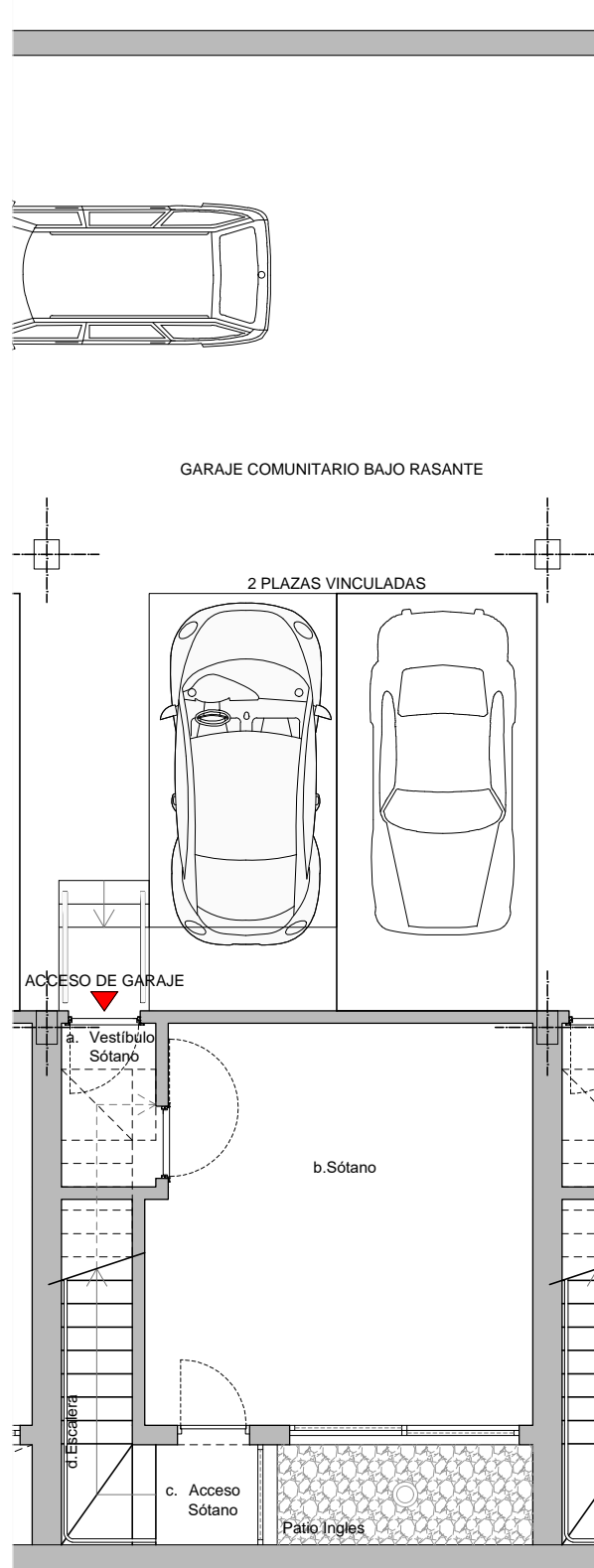
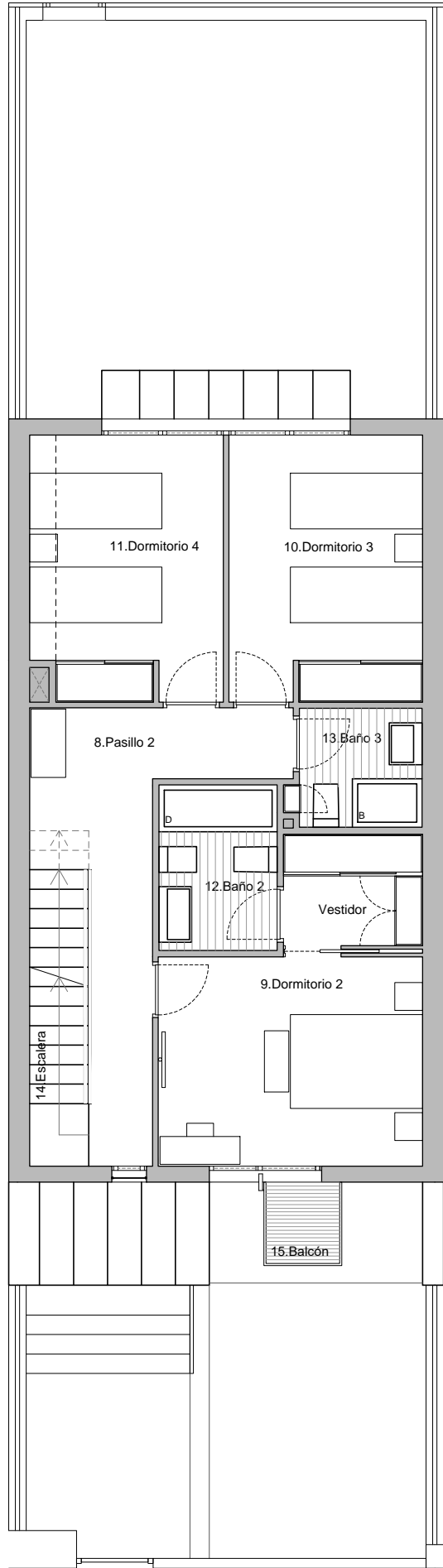


50 Viviendas Unifamiliares, Garaje, Piscina y Padel - VALDEMORO - Avda. Hispanoamérica, C/Bolivia, C/Chile y C/Méjico

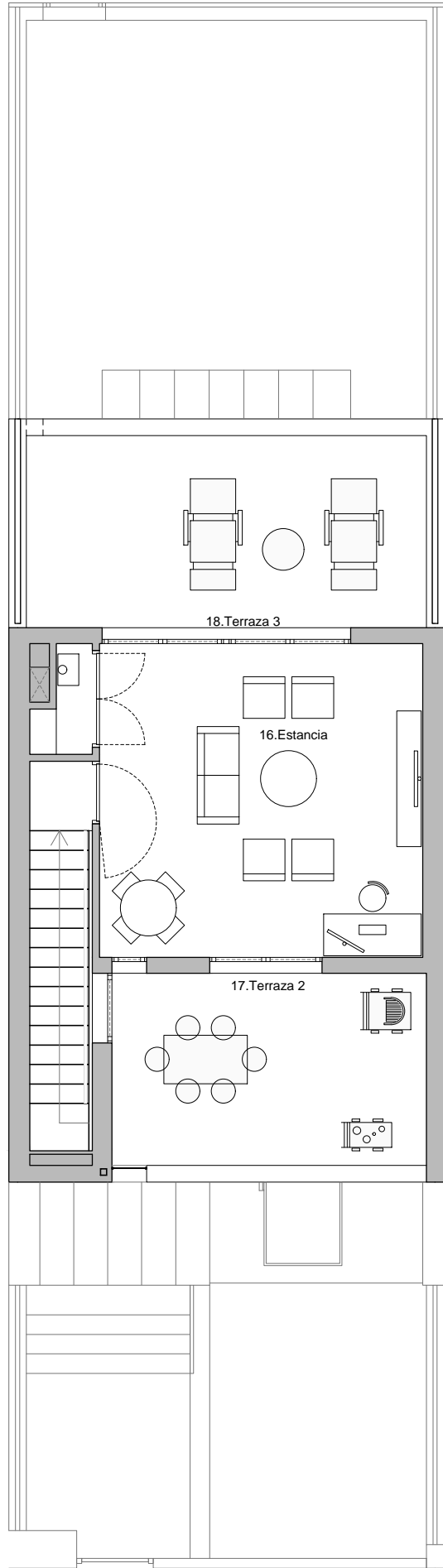


P. SÓTANO

P. BAJA



P. PRIMERA



P. ÁTICO

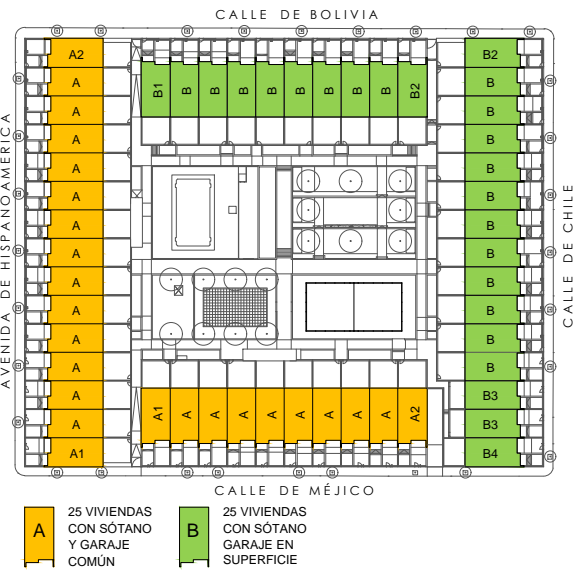
SUPERFICIES ÚTILES APROXIMADAS

A. P. Prop. Garaje Común	74.02m ²
a...d Sótano	30.90m ²
TOTAL SÓTANO	104.92m²
1. Vestíbulo	9.35m ²
2. Cocina	8.85m ²
3. Salón-Comedor	23.44m ²
4. Pasillo 1	1.43m ²
5. Baño 1	2.62m ²
6. Dormitorio 1	9.31m ²
7. Escalera	3.57m ²
TOTAL BAJA	58.57m²
8. Pasillo 2	10.10m ²
9. Dormitorio 2	14.77m ²
10. Dormitorio 3	10.65m ²
11. Dormitorio 4	10.42m ²
12. Baño 2	4.05m ²
13. Baño 3	3.10m ²
14. Escalera	4.10m ²
15. Balcón	1.38m ²
TOTAL PRIMERA	58.57m²
16. Estancia	23.15m ²
17. Terraza 2	12.48m ²
18. Terraza 3	15.87m ²
TOTAL ÁTICO	51.50m²
TOTAL SUPERFICIE ÚTIL	199.54m²
TOTAL SUPERFICIE CONSTRUIDA	309.72m²
<i>(incluye terrazas ático)</i>	

SUPERFICIE DE PARCELA

Patio acceso	30.95m ²
Ocupación vivienda	68.17m ²
Patio posterior	35.88m ²
TOTAL	135.00m²

LA VVDA TIENE 2 PLZAS. VINCULADAS



A 25 VIVIENDAS CON SÓTANO Y GARAJE COMÚN

B 25 VIVIENDAS CON SÓTANO GARAJE EN SUPERFICIE

VT.A 21uds.

0 0.5 1 2 3
ESCALA GRÁFICA



"ANCAMAR, INVERSIÓN Y GESTIÓN S.L." C/ PADILLA, 39 Bajo. MADRID - tlfnos. 91.309.66.88 - 619.15.98.31

ADVERTENCIA: ESTE PLANO PODRÁ SUFRIR ALTERACIONES COMO CONSECUENCIA DE LAS INCIDENCIAS QUE PUEDAN PRESENTARSE COMO CONSECUENCIA DE LA TRAMITACIÓN ANTE LAS ADMINISTRACIONES O DURANTE LA EJECUCIÓN DE OBRA