

TIPO 7

3 Dormitorios

Planta: 3ª a 8ª

Letra: C y E

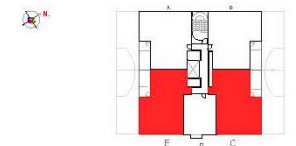
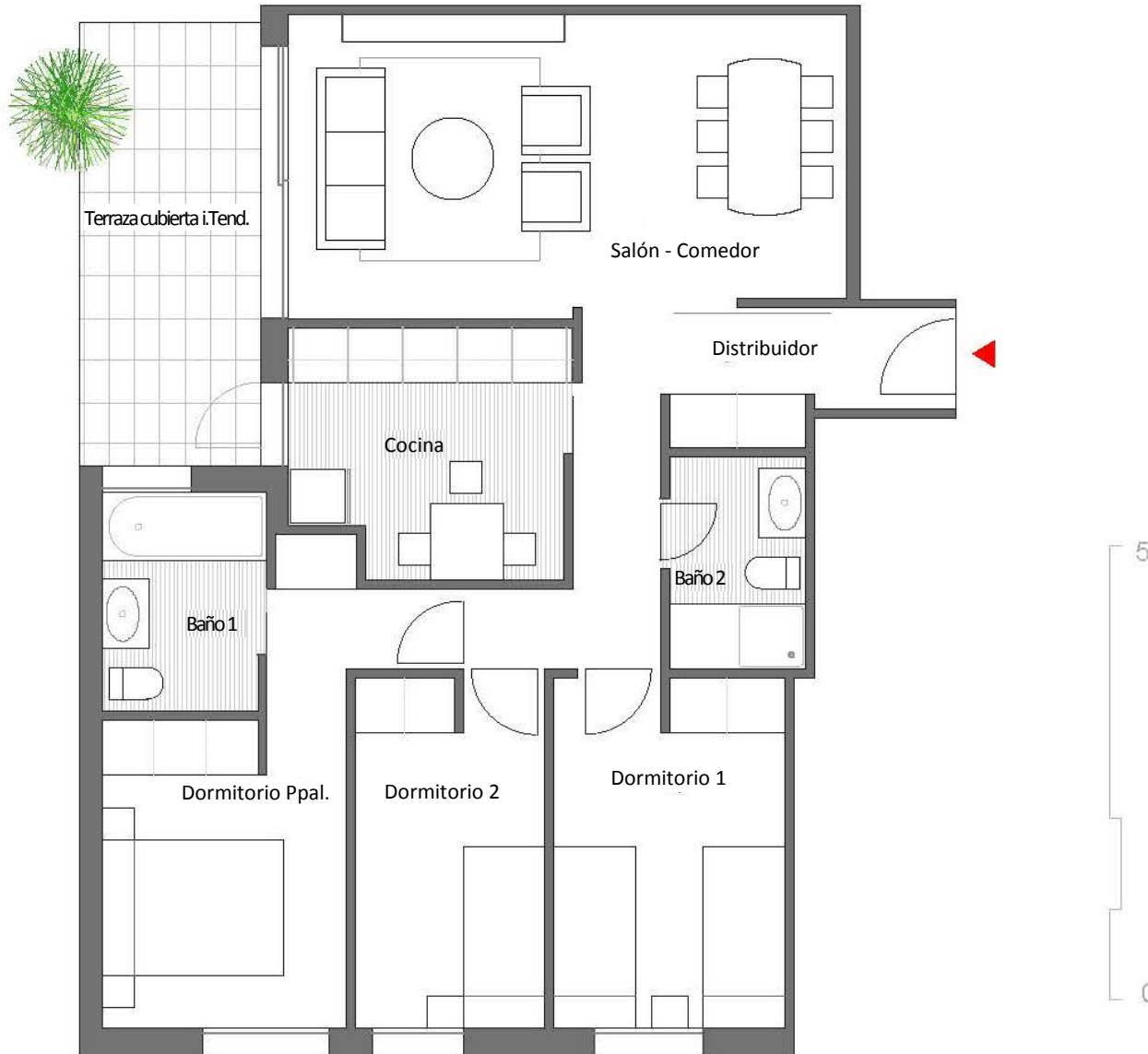
Superficies:

1	Salón - Comedor	20,19	m ²
2	Cocina	8,06	m ²
3	Dormitorio Ppal.	11,92	m ²
4	Dormitorio 1	9,80	m ²
5	Dormitorio 2	8,03	m ²
6	Baño 1	4,29	m ²
7	Baño 2	3,49	m ²
8	Distribuidor	9,02	m ²
9	Terraza cubierta (i./Tende.)	9,76	m ²

Total Superficie Útil 84,56 m²

Total Superficie Const. 95,86 m²

Total Superficie Const.+zcc 106,50 m²



14-dic-2020

Gestiona:

POSCAM
gestión inmobiliaria